

Schuppen, unangenehmer Geruch, übermäßiger Haarausfall, trockene oder fettige Haut und entsprechendes Fell

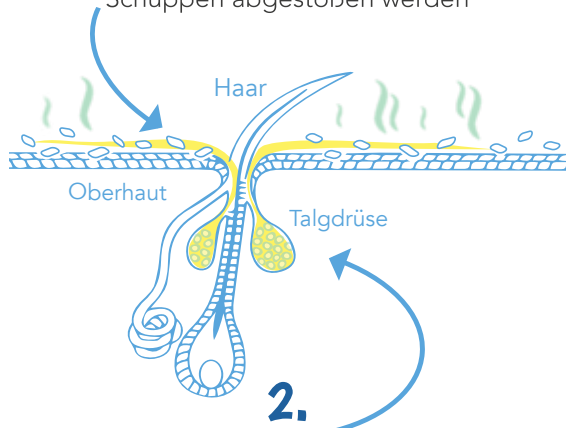
## Kerato-seborrhoische Hautprobleme

### ZWEI BETEILIGTE MECHANISMEN:

1.

#### Ein beschleunigter Hauterneuerungsprozess

Wenn die Haut sich selbst zu schnell erneuert, kommt es zu einer Ansammlung von reifen Zellen an der Hautoberfläche, welche dann als Schuppen abgestoßen werden



2.

#### Eine übermäßige Talgproduktion

Wenn durch die Talgdrüsen zu große Mengen Talg produziert werden, wird das Fell fettig und entwickelt einen unangenehmen Geruch



Diese Hautprobleme sind unangenehm für das Tier als auch für den Tierbesitzer.



### Eine besondere Produkt-Serie

- ✓ Mit natürlichen Bestandteilen
- ✓ Einfach anzuwenden
- ✓ Effektiv
- ✓ Hautfreundlich

Von Tierärzten für Tierärzte entwickelt. Dermoscent® Produkte helfen dabei, eine gesunde Haut und ein glänzendes Fell zu erhalten oder aufzubauen.

Erhältlich in über 45 Ländern

Hergestellt in Frankreich durch LDCA, Laboratoire de Dermo-Cosmétique Animale

Vertrieben in Deutschland durch :



[www.dermoscent.com](http://www.dermoscent.com)  
#DermoscentFamily

# Schuppen? Unangenehmer Geruch? Haarausfall?



Ein innovativer, natürlicher Ansatz zur Förderung der Hautgesundheit und des Wohlbefindens von Haustieren

PIONIERE UND SPEZIALISTEN IN DER HAUTPFLEGE BEIM TIER SEIT 2003

Fragen Sie Ihren Tierarzt

# DIE DERMOSCENT® PRODUKTE - FÜR EIN KOMPLETTES MANAGEMENT DIESER PROBLEME

## 1 Für eine sanfte Reinigung



### ESSENTIAL 6® SEBO SHAMPOO



- ▶ reinigt sanft, dank der seifenfreien Grundlage
- ▶ entfernt effektiv Schuppen
- ▶ bekämpft unangenehme Gerüche
- ▶ hilft dabei, die Haut wieder ins Gleichgewicht zu bringen und reduziert Fettigkeit oder Trockenheit des Fells
- ▶ verbessert das Fell und den Fellglanz

Ein – bis mehrmals pro Woche



### ESSENTIAL MOUSSE®



- ▶ entfernt effektiv Schmutz, Schuppen...
- ▶ desodoriert
- ▶ pflegt und beruhigt irritierte und empfindliche Haut
- ▶ stärkt die Hautbarriere und erhält die Hautfeuchtigkeit

So oft wie nötig



## Wussten Sie schon?

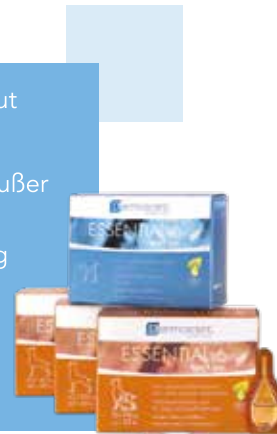
Die Haut von Tieren hat einen weniger sauren pH-Wert als die von Menschen. Deshalb sollten Shampoos für Menschen, auch solche, die für Babys entwickelt wurden, nicht beim Tier angewendet werden.

## 2 Zur Unterstützung bei Hautproblemen

### ESSENTIAL 6® SPOT-ON

#### 6 Effekte:

- 1 hydriert und pflegt die Haut
- 2 verbessert den Fellglanz
- 3 verlangsamt Haarausfall (außer während des Fellwechsels)
- 4 reduziert Schuppenbildung
- 5 desodoriert
- 6 schützt dank seiner antioxidativen Effekte



1 Pipette pro Woche über 2 Monate, anschließend 1 Pipette alle 2 Wochen solange wie nötig (bei kleinen Heimtieren tragen Sie, je nach Größe, einige Tropfen bis zu einer Pipette (0,6 ml) auf).



#### EFFEKTIVITÄT VON VETERINÄR-DERMATOLOGEN BESTÄTIGT

Ergebnisse nach 4 Wochen Anwendung (wöchentliche Applikation) bei 210 Hunden und 79 Katzen

#### HAARAUSFALL:

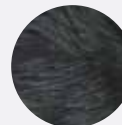
Hunde: -65 % / Katzen: -53 %

#### UNANGENEHMER GERUCH:

Hunde: -70 %

#### SCHUPPEN:

Hunde: -79 % / Katzen: -79 %



Die Effektivität der Produkte wird auch von Tierbesitzern bestätigt

#### ESSENTIAL 6® SPOT-ON

“Effektiv schon ab der ersten Anwendung. Das Fell ist weich, seidig und riecht angenehm. [...] Die Haut ist gepflegt und gesund. Außerdem handelt es sich um ein natürliches Produkt, welches in einem französischen Labor entwickelt wurde.”

Mononoke, Dezember 2015

#### ESSENTIAL MOUSSE®

“Einfach anzuwenden und kann überall angewendet werden. Das Produkt wird sehr gut vertragen, auch bei empfindlicher Haut. Sehr nützlich zwischen zwei “echten” Shampoo-Anwendungen.”

Foxtrot, Juni 2015

#### ESSENTIAL 6® SEBO SHAMPOO

“Effektiv ab der ersten Anwendung. Isis entwickelte wieder ein weiches, schuppenfreies Fell.”

Brigitte, September 2015

