

80 %

der Hunde leiden
unter schlechter
Zahnhygiene

Schluss damit!



Oral Care Paste

**Ergänzungsfuttermittel für Hunde
zur Unterstützung der Maulhygiene**



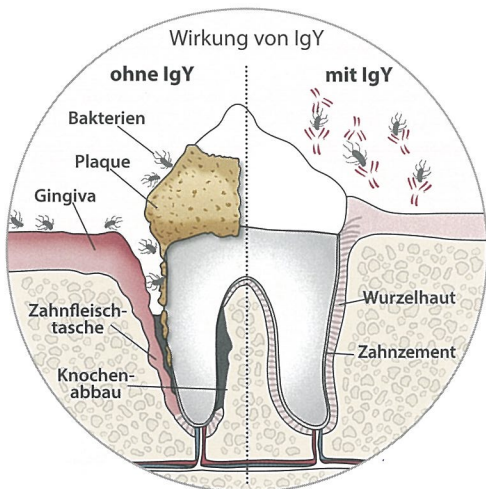
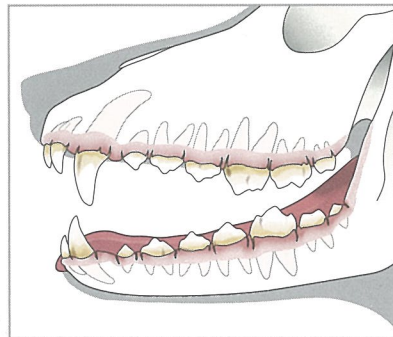
- Basiert auf der spezifischen IgPRO-Eipulvermischung für Hunde mit hohem Anteil an natürlichen Antikörpern (IgY)
- Calcium und Phosphor zur Remineralisierung
- Petersilie und Zink für frischeren Atem
- Applikation übers Futter oder direkt auf Zähnen und Zahnfleisch verteilen

VET-EXCLUSIVE






Mangelhafte Maulhygiene als Bedrohung

Ein Großteil der Hunde leidet heutzutage an parodontalen Problemen. Bei jungen Hunden (1-4 Jahre) liegt der Anteil bei ca. 40 %, bei älteren Hunden verdoppelt sich der Anteil auf über 80 %. Häufige Ursache hierfür sind Bakterien, die Zahnfleisch (Gingiva) und Zahnfleischrand millionenfach befallen. Die Bakterienschicht kann zu Zahnstein mineralisieren, die enthaltenen Bakterien dringen bis an den Zahnhalteapparat vor und verursachen dort Probleme, wie z.B. die Bildung von Zahnfleischtaschen. Dieses kann letztendlich zu Zahnausfall und einem Eindringen der Bakterien in die Blutbahn führen.



Die Natur als Vorbild

Die Funktion von Ei-Antikörpern wurde bereits von Dr. Felix Klemperer vor mehr als 100 Jahren beschrieben. Er beobachtete, dass das Eigelb von immunisierten Hühnern erfolgreich zur Bekämpfung von Tetanus bei Mäusen eingesetzt werden konnte. Hintergrund: Hühner geben Antikörper in ihre Eier ab, um den Küken eine immunologische Starthilfe zur Verfügung zu stellen. Wenn Hühner in engem Kontakt zu anderen Tierarten gehalten werden, sind sie speziefsremden Krankheitserregern ausgesetzt und produzieren als Folge entsprechende Antikörper. Diese Antikörper (IgY) können die Maulhygiene von Hunden unterstützen.

< 15 kg		2 - 3 cm 	
15 - 30 kg		3 - 4 cm 	
> 30 kg		4 - 5 cm 	

Dauerhaft täglich anwenden oder als Kur über mindestens 3 Wochen regelmäßig wiederholen.

Praxisstempel: